

# テニスコート

## 夕方開放

**5月～8月は夕方開放します。**  
夕方の涼しい時間や、お仕事・学校帰りに  
テニスはいかがですか？

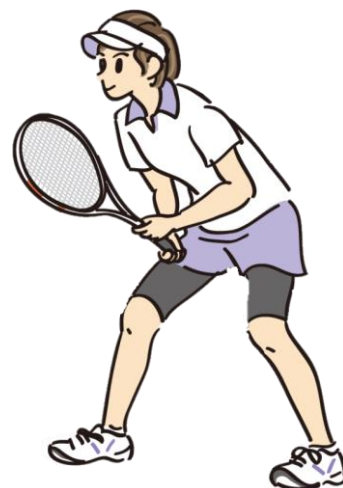
**期間** 2022年5月1日～8月31日

※6月～8月は月曜日休場

**時間** 17:00～19:00 (2時間)

**料金**

	県内	県外
一般	510円	830円
学生	310円	410円



**申込方法**

吉見総合運動公園管理事務所に直接お電話でお申込みください。  
県営公園予約システムはお使いいただけません。申込みは利用日2日前の16時までとなります。(他の方が既に申し込んでいる場合は、前日・当日でも申込可能な場合がありますのでお問い合わせください。)

# 埼玉県吉見総合運動公園

【管理事務所】TEL:0493-54-4701 住所:埼玉県比企郡吉見町今泉141

<https://www.nem-shiteikanri.jp/shisetsu/yoshimi-park/>