

吉見総合運動公園

テニスコート

夕方開放

5月～8月は夕方開放します。
夕方の涼しい時間や、お仕事・学校帰りに
テニスはいかがですか？

期間

2023年5月1日～8月31日

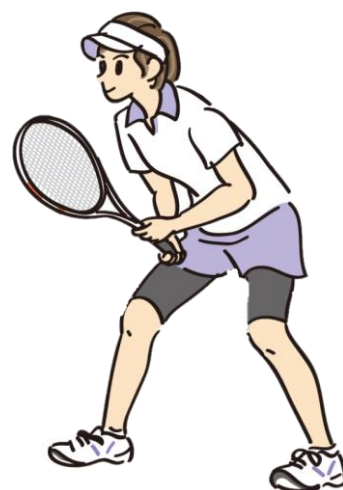
※毎週月曜日は休場

時間

17:00～19:00 (2時間)

料金

	県内	県外
一般	510円	830円
学生	310円	410円



申込方法

吉見総合運動公園管理事務所に直接お電話でお申込みください。
県営公園予約システムはお使いいただけません。申込みは利用日2日前の16時までとなります。(他の方が既に申し込んでいる場合は、前日・当日でも申込可能な場合がありますのでお問い合わせください。)

埼玉県吉見総合運動公園

【管理事務所】TEL:0493-54-4701 住所:埼玉県比企郡吉見町今泉141

<https://www.nem-shiteikanri.jp/shisetsu/yoshimi-park/>